



PIERWOTNE NIEDOBORY ODPORNOŚCI (PNO)

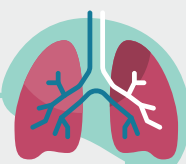
to grupa zaburzeń spowodowanych nieprawidłowym funkcjonowaniem lub brakiem zdolności układu immunologicznego do zwalczania zakażeń. PNO mogą być diagnozowane w każdym wieku. Szacuje się, że w Polsce PNO może dotyczyć niemal 40 000 osób, a tylko 4000-5000* przypadków zostało do tej pory wykrytych¹.

OBJAWY OSTRZEGAWCZE DOTYCZĄCE PNO U DOROSŁYCH²

Po zaobserwowaniu co najmniej dwóch z poniższych objawów lekarz powinien pilnie skierować pacjenta do specjalisty immunologa².



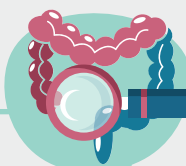
Powtarzające się zakażenia inwazyjne (dwa lub więcej zapaleń płuc, nawracająca posocznica, ropnie, zapalenie opon mózgowych)



Zakażenia oportunistyczne lub spowodowane przez nietypowe patogeny (np. pneumocystozowe zapalenie płuc)



Słaba odpowiedź na wydłużoną lub wielokrotną antybiotykoterapię, zwłaszcza dożylną



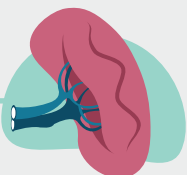
Przewlekła biegunka z objawami lub bez objawów zapalenia jelita grubego



Niskie stężenie IgG w surowicy, przewlekła limfopenia, neutropenia lub małopłytkowość



Przedłużające się lub nawracające, nietypowe lub oporne na leczenie zmiany w jamie ustnej (afte i owrzodzenia) lub wysypki skórne (rumień, teleangiektazje, nawracające wysypki krostkowe/guzkowate/rumieniowe)



Przewlekłe powiększenie tkanek limfatycznych, uogólniona limfadenopatia, powiększenie śledziony o niejasnej przyczynie lub niewyczuwalne węzły chłonne i migdałki



Dodatni wywiad rodzinny w kierunku PNO, chorób autoimmunologicznych, białaczki lub chłoniaka

Więcej informacji nt. PNO i kampanii: madraopieka.pl/odpornoscia-mozna-sie-dzielic/PNO2023

Inicjator kampanii



Partnerzy kampanii



Mecenas kampanii



* Zdaniem Konsultant krajowej w dziedzinie Immunologii Klinicznej, Profesor Sylwii Kottan, PNO jest wykrywane u nawet 10 000 pacjentów.

Referencje: 1. <https://www.pexps.pl/files/upload/files/201710-PEXPS-PNO-raport.pdf>, dostęp: 04.2023; 2. Journal of Clinical Immunology (2022) 42:1473-1507; 3. <https://immunodeficiency.ca/primary-immunodeficiency/red-flags>, dostęp: 04.2023; Źródło logo WPIW: <http://www.worldpiweek.org/resources/campaign-materials/>, dostęp: 04.2023.

Materiał powstał w ramach obchodów Światowego Tygodnia Pierwotnych Niedoborów Odporności (worldpiweek.org/), skierowany do szerokiej publiczności, przygotowany i sponsorowany przez Takeda, C-ANPROM/PL/IG/0263, 04/2023. Niniejszy materiał nie powinien być traktowany jak profesjonalna porada medyczna. W celu uzyskania dodatkowych informacji prosimy o kontakt z lekarzem. Copyright © 2023 Takeda Pharmaceutical Company Limited. Wszystkie prawa zastrzeżone. Wszystkie znaki handlowe są własnościami ich prawowitych właścicieli. Takeda Pharma Sp. z o.o., ul. Prosta 68, 00-838 Warszawa, Polska, T: +48 22 608 13 00 lub 01, F: +48 22 608 13 03, www.takeda.com/pl-pl/