



PIERWOTNE NIEDOBORY ODPORNOŚCI (PNO)

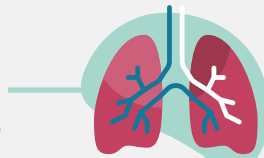
to grupa zaburzeń spowodowanych nieprawidłowym funkcjonowaniem lub brakiem zdolności układu immunologicznego do zwalczania zakażeń. PNO mogą być diagnozowane w każdym wieku. Szacuje się, że w Polsce na PNO cierpi ok. 20 000 osób, a tylko 4000-5000 przypadków zostało do tej pory wykrytych.¹

OBJAWY OSTRZEGAWCZE DOTYCZĄCE PNO U DOROSŁYCH^{1,2}

Po zaobserwowaniu co najmniej dwóch z poniższych objawów lekarz powinien pilnie skierować pacjenta do specjalisty immunologa.²



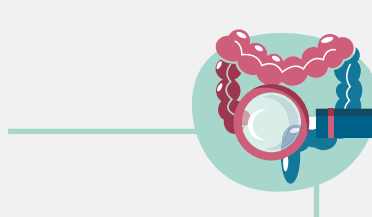
Powtarzające się zakażenia inwazyjne (dwa lub więcej zapaleń płuc, nawracająca posocznica, ropnie, zapalenie opon mózgowych)



Zakażenia oportunistyczne lub spowodowane przez nietypowe patogeny (np. pneumocystozowe zapalenie płuc)



Słaba odpowiedź na wydłużoną lub wielokrotną antybiotykoterapię, zwłaszcza dożylną



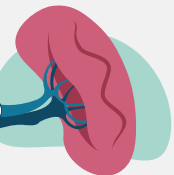
Przewlekła biegunka z objawami lub bez objawów zapalenia jelita grubego



Niskie stężenie IgG w surowicy, przewlekła limfopenia, neutropenia lub małopłytkowość



Przedłużające się lub nawracające, nietypowe lub oporne na leczenie zmiany w jamie ustnej (afty i owrzodzenia) lub wysypki skórne (rumień, teleangiektazje, nawracające wysypki kropkowe/guzkowate/rumieniowe)



Przewlekłe powiększenie tkanek limfatycznych, uogólniona limfadenopatia, powiększenie śledziony lub niewyczuwalne węzły chłonne i migdałki



Dodatni wywiad rodzinny w kierunku PNO, chorób autoimmunologicznych, białaczki lub chłoniaka